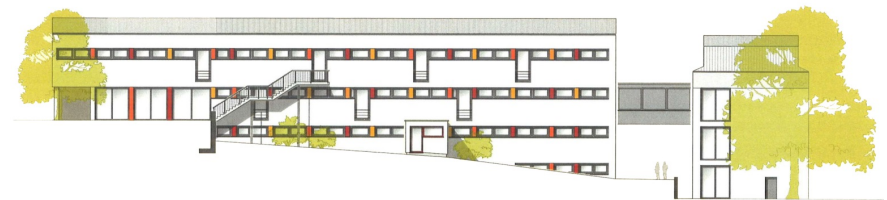


Orga-Hinweise





Petersberg Gesamtschule
der Stadt Königswinter

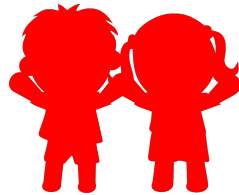


Petersberg Gesamtschule
der Stadt Königswinter





Stärken der Petersberg Gesamtschule



Individuell fördern und fordern!



Optimal beraten!



Auf das Leben vorbereiten!



Lust auf Schule vermitteln!



„Besser“ machen!



Individuell fördern und fordern!



- Vielfältiges Angebot im Wahlpflichtbereich
- Förder- / Forderkurse (Kl. 5-8), Ergänzungsstunden (Kl. 9, 10)
- Vielfältigen Angebot an Sprachen (Spanisch, Französisch) u.a. Bilingualer Unterricht im Fach Gesellschaftslehre (GL)
- Äußere Differenzierung in den Fachleistungskursen Mathematik, Englisch, Deutsch und Chemie (GK = Grundkurs, EK = Erweiterungskurs)



Optimal beraten



→ Laufbahnberatung durch Klassenleitung und
Abteilungsleitung

→ Beratung für Studien- und Berufswahlorientierung

→ Beratung durch Schulsozialarbeit

→ Beratung durch Beratungslehrer/innen



Auf das Leben vorbereiten!



→ Lebens- und praxisnahe Unterrichtsfächer

→ Starker Fokus auf Berufsorientierung

→ Selbstständiges Lernen

→ Kooperatives Arbeiten

→ Inklusive Unterrichtsformen



Lust auf Schule vermitteln!



→ Vielfältiges Klassenfahrtenprogramm
bspw. Schüleraustausch und Skifahrt

→ Regelmäßige Tagesausflüge und Exkursionen

→ Umfangreiche AG-Angebote

→ Vielfältige Ganztagsangebote



„Besser“ machen!



→ Klassenlehrerteams

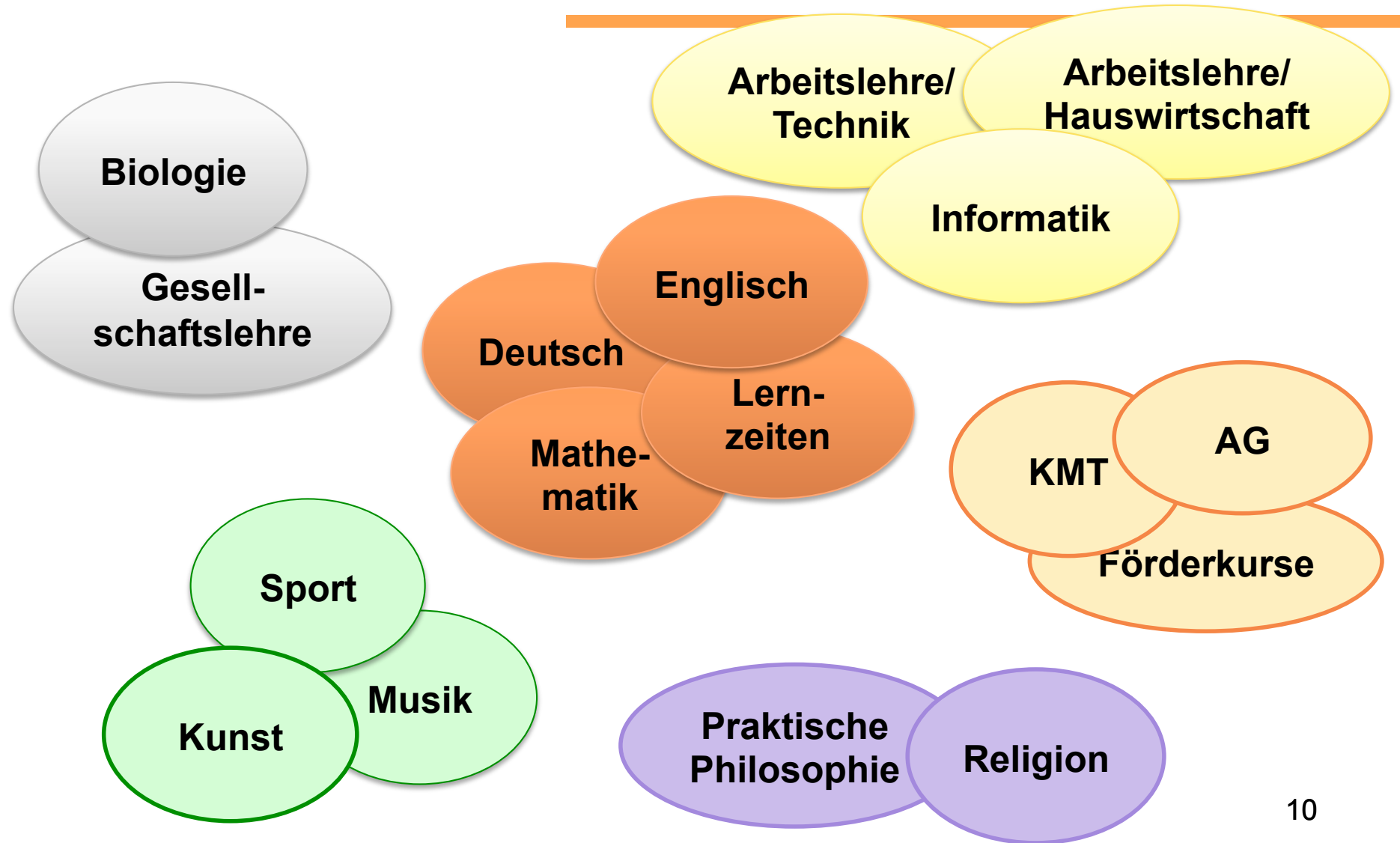
→ Längeres, gemeinsames Lernen im Klassenverband

→ Hohe Durchlässigkeit

→ Möglichkeit aller Abschlüsse bis hin zum Abitur

→ Gute Ergebnisse bei den Abschlüssen
nach Klasse 10 und beim Abitur

Unterricht im Klassenverband Stufe 5/6



Logbuch in den Stufen 5 und 6



Petersberg Gesamtschule
der Stadt Königswinter



GESAMTSCHULE
OBERPLEIS

Wichtiges in der Woche

Tag	Datum	Kommentar (z.B. Klassenarbeit,...)

Raum für Austausch / Zielvereinbarungen:

Large empty space for exchange and goal agreements.

wichtige Mitteilung: ☐
 siehe letzte Seite

Unterschrift Eltern / Erziehungsberechtigte

Unterschrift der
letzten Woche fehlt! ☐

Entschuldigung für nicht besuchten Unterricht

☐ allgemein ☐ Sport/Schwimmen

von - bis:

Grund:

Unterschrift Erziehungsberechtigte

Unterschrift Klassenleitung

Entschuldigung für nicht besuchten Unterricht

☐ allgemein ☐ Sport/Schwimmen

von - bis:

Grund:

Unterschrift Erziehungsberechtigte

Unterschrift Klassenleitung

Meine Schulwoche vom: 18.09.23 - 22.09.23

Meine Lernzeiten

erledigt

LK

Deutsch



Englisch

Mathematik

Weitere Fächer

Reflexion

Darauf bin ich stolz! 😊

Unterricht in der Stufe 7

Einführung des Wahlpflichtunterrichts (WP-Fach)

Fächerangebot

- Französisch
- Spanisch
- Informatik
- Technik
- Hauswirtschaft
- Naturwissenschaften
- Darstellen und Gestalten

Leistungsdifferenzierung in Mathematik und Englisch:

- Grundkurse (GK)
- Erweiterungskurse (EK)
- Bilingualer Unterricht in Gesellschaftslehre (GL)

Unterricht in den Stufen 8 bis 10

Leistungsdifferenzierung in Deutsch ab Klasse 8

- Grundkurse (GK)
- Erweiterungskurse (EK)

Leistungsdifferenzierung in Chemie ab Klasse 9

- Grundkurse (GK)
- Erweiterungskurse (EK)
- 2. oder 3. Fremdsprache (Französisch/Latein)
- Ergänzungsstunden

Unterricht in den Stufen 11 bis 13 / Gymnasiale Oberstufe

Grundkurse: breites Fächerangebot

- u. a.
Mathematik, Deutsch, Englisch, Erdkunde,
Geschichte, Biologie, Sport, Musik,
Sozialwissenschaften, Pädagogik
Spanisch oder Latein als neu einsetzende Fremdsprache

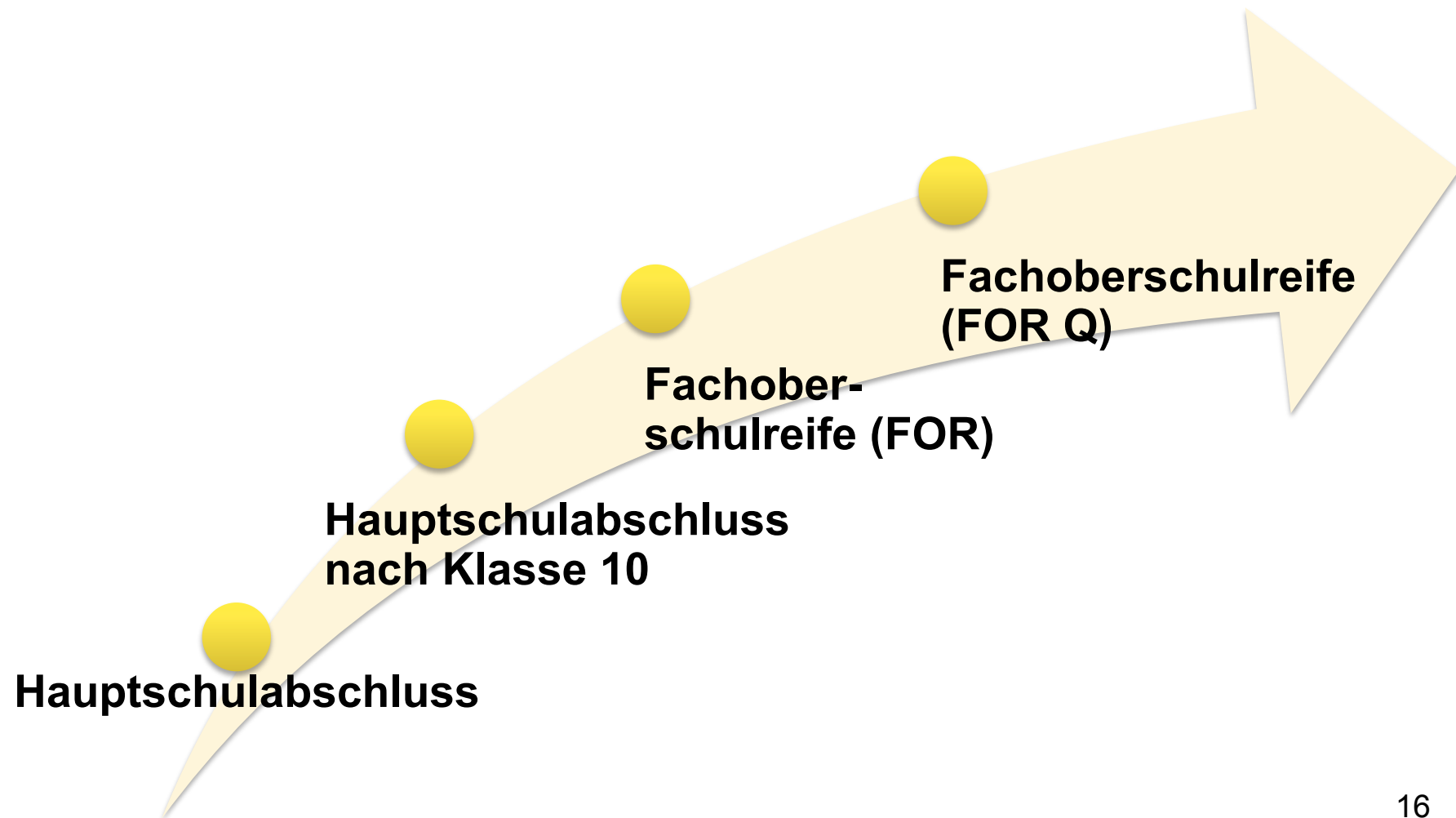
Leistungskurse:

- Angebote je nach Schülerwahl
- u.a. Sport Leistungskurs
- Angleichungskurse

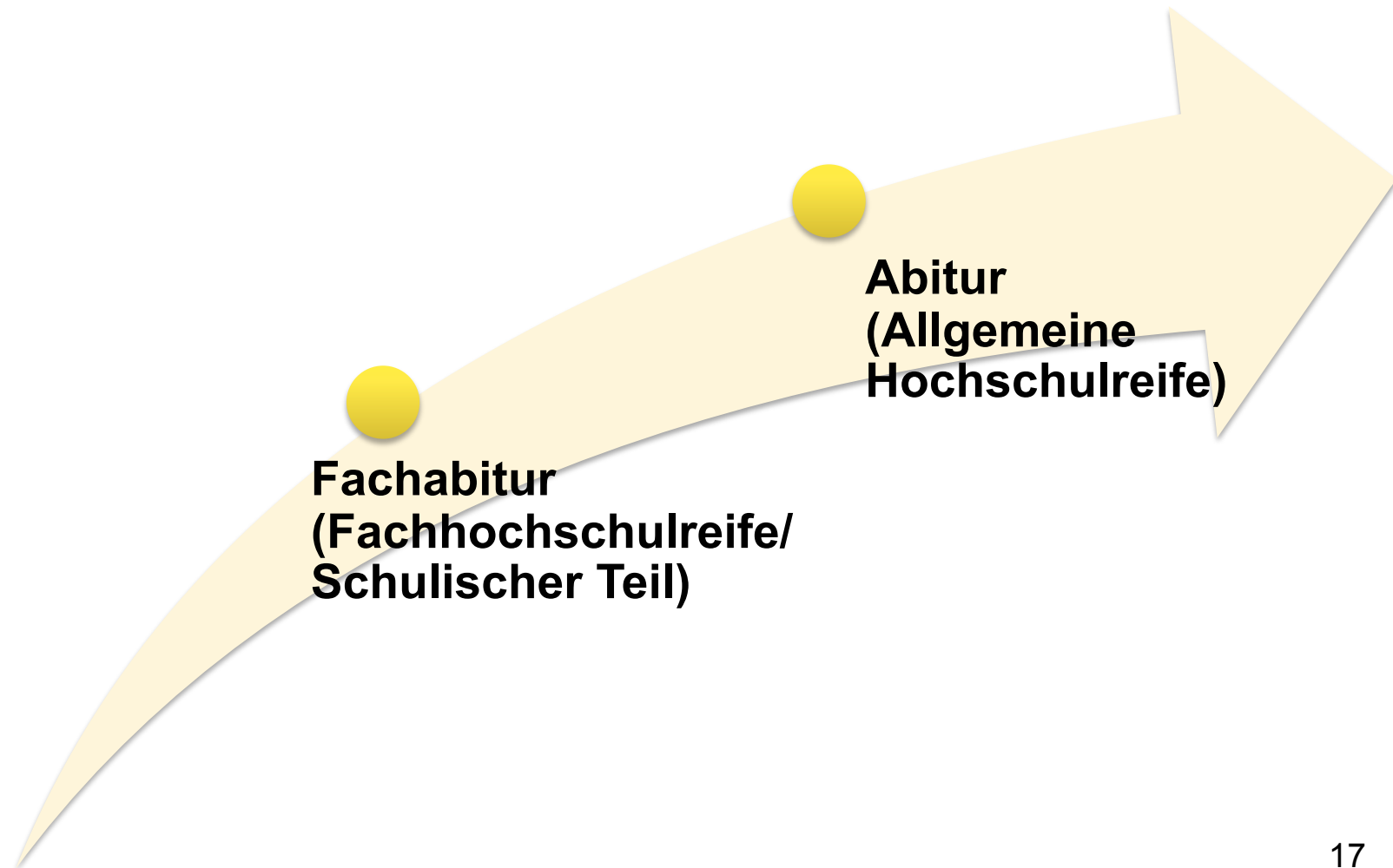
Abschlüsse

Welche Abschlüsse können an der
Petersberg Gesamtschule
erreicht werden?

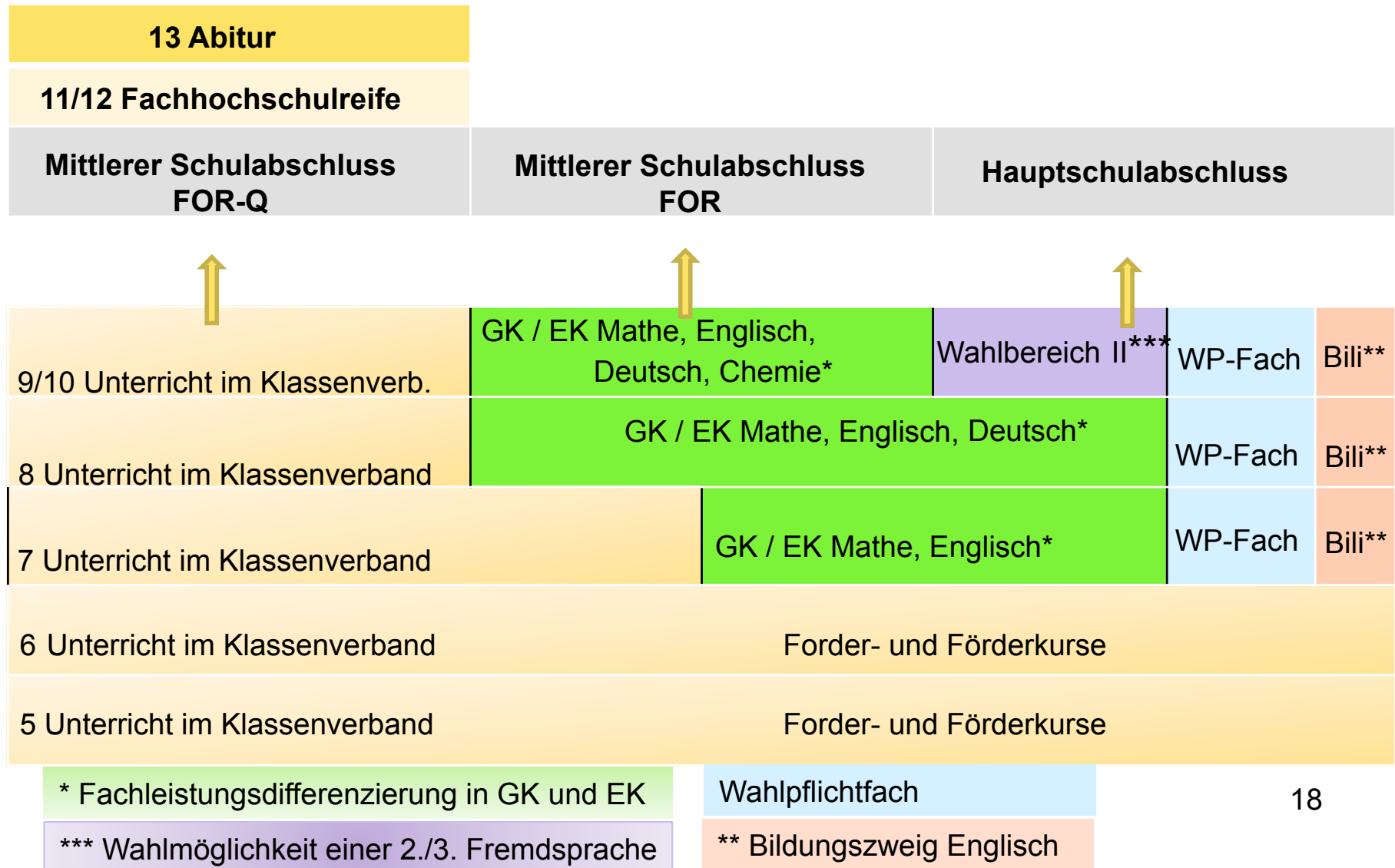
Abschlüsse Sekundarstufe I



Abschlüsse Sekundarstufe II



Schullaufbahn



Sprachenangebot

Jahrgang 5

Englisch (verpflichtend)

Jahrgang 7

Französisch + Spanisch

Jahrgang 9

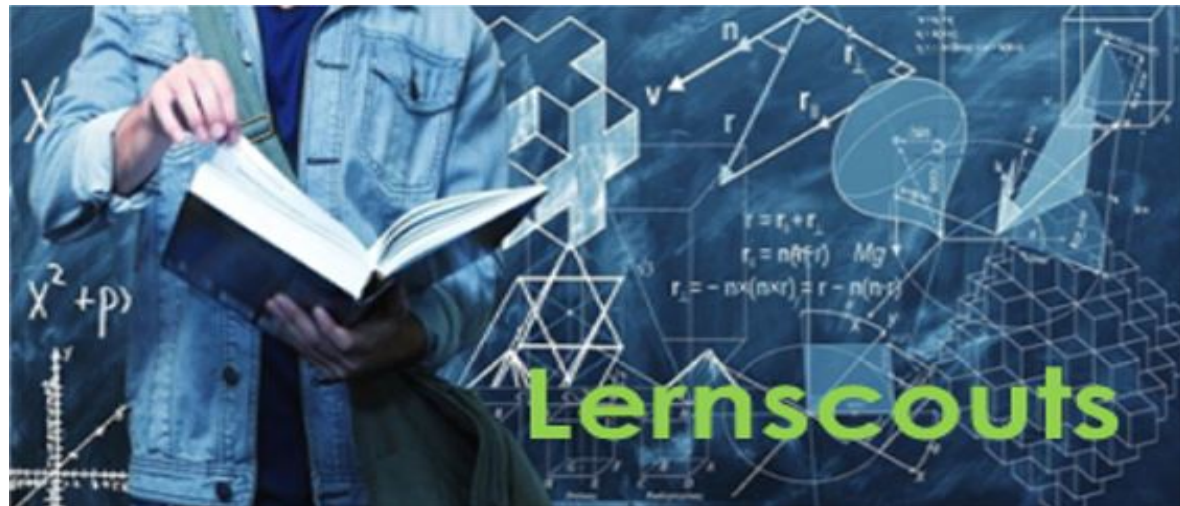
Französisch + Latein

Jahrgang 11

Spanisch + Latein

Lernscouts

- Nachhilfebörse für das 5. - 10. Schuljahr, die Lernpartnerschaften mit Oberstufenschülern organisiert



Ganztag

- Nachmittagsunterricht in der Regel an 3 Tagen
- Essensangebot in der Mensa
- Offene Angebote in der Mittagspause
- Breites AG-Angebot

Ganztag

- AG-Tage Dienstag oder Mittwoch
- 30 AG Angebote
- AG-Kategorien:
 - Schulraumgestaltung
 - MINT
(Mathe Informatik Naturwissenschaft Technik)
 - Sport und Gesundheit
 - Kultur und Soziales
- Leitung: Lehrer und externe AG-Leiter

Pausenangebote im Ganztag



AG-Angebot

Golf	Holz-Werkstatt	Graffiti	Gardetanz	Malen in Aquarell-technik	Gitarre
Textil-Werkstatt	Glas-Werkstatt	Parcour	Fußball	Tennis	Tanztheater
Kopf-abenteuer Lesen	Bogenbau	African Drumming	Ballspiele	Sanitäter	Geocaching
Selbst-behauptung	Metall-Werkstatt	Lego-Robotik	Hörspiel & Podcast	Erde und Sonnen-system	Schulband
Cajon-Bau und Drumming	Do-it-Yourself	Mangas-Zeichnen	Yoga	Schwimm-kurs	Natur-wissen-schaft

Unterrichtszeiten

07:50 - 15:30 h

Reguläre Unterrichtszeit an den
"Langtagen" (Mo., Mi. und Do.)

13:10 - 14:00 h

Mittagspause in der Mensa des
Schulzentrums (an den Langtagen)

07:50 - 13:10 h

Reguläre Unterrichtszeit an den
"Kurztagen" (Di. und Fr.)



Lernen, Entspannen und Kreatives
finden im sinnvollen Wechsel statt.

Berufswahlvorbereitung

Klasse 7: Schnuppertag

Klasse 8: Fach AL Wirtschaft
Potenzialanalyse
Berufsfelderkundung

Klasse 9: Praktikum / 3 Wochen

Klasse 10: Fach AL Wirtschaft
Praktikum (fakultativ)

Klasse 11: Praxistage
Projektwoche

Berufsinfotag

Beratung

- StuBo's
- Agentur für Arbeit

Berufsinfotag in den Stufen 7-10



Partnerschaften & Projekte



Schulsozialarbeit

- Beratung von Schülerinnen und Schülern sowie Eltern in allen Lebenslagen
- Schulsozialarbeit begleitet die Schülerinnen und Schüler in ihrer sozialen, schulischen und beruflichen Entwicklung in Zusammenarbeit mit Eltern und Lehrkräften

Respect Coaches



{LASS
UNS
REDEN!}

REDEN BRINGT RESPEKT.

Klassenfahrten obligatorisch

Klasse 5

Dauer 3 Tage
zum Kennenlernen (z.B. DJH Wiehl)

Klasse 8

Dauer max. 5 Tage
zu einem ausgewählten Thema
(u.a. Nordsee, Bodensee)

Klasse 10

Dauer 5 Tage
Studienfahrt (u.a. Städtetouren)

Oberstufe

Abifahrt in der Q2 / Klasse 13
(u.a. Frankreich, Norditalien)

Klassenfahrten optional

Klasse 7

Skifahrt 9 Tage (Südtirol)

London – Tagesfahrt

Skifahrt Südtirol in der Stufe 7



Tagesfahrt London in der Stufe 7



Kursfahrt / Schüleraustausch

Ab Klasse 7/8

→ Kursfahrt nach Cognac/
Frankreich
und Paris (im Wechsel)

Ab Klasse 9/10

→ Kursfahrt / Schüleraustausch

Spanien

Ab Klasse 11

→ Erasmus + Austausch (1 Woche)
Schweden/Italien/Spanien



Gute Gründe für eine Anmeldung an einer Gesamtschule



Bildet die Arbeits- und Berufswelt realistisch ab

Vergibt alle Abschlüsse bis zum Abitur

Das Zentralabitur in NRW gewährt die Vergleichbarkeit aller Prüfungen von Gesamtschulen und Gymnasien

Im Durchschnitt schneiden die Abiturienten im Vergleich beider Schulformen annähernd gleich gut ab

Schüler mit gymnasialer Empfehlung bleiben auch im Laufe der Schullaufbahn fast durchgehend im oberen Notenbereich



Gute Gründe für die Anmeldung an der Petersberg Gesamtschule



Langer Verbleib in der Klassengemeinschaft mit beiden Klassenlehrern

Lernzeiten in den Hauptfächern ab Klasse 5 mit dem Ziel des selbstständigen Lernens (Richtung gymnasialer Oberstufe)

Differenzierung in den Hauptfächern je nach Könnensstufe in Grundkurse und Erweiterungskurse

Frühe Wahl ab Klasse 7 von zwei modernen Fremdsprachen mit Spanisch und Französisch - alternativ dazu Informatik

Sportleistungskurs in der Oberstufe

Intensives Berufswahlvorbereitungsprogramm von Klasse

7-13

Vielfältiges Fahrtenprogramm

Hinweise



- Tag der offenen Tür
Samstag, den 28. September 2024, 9.30 Uhr
- Verpflichtende Terminabsprachen
für Anmeldegespräche ab 28. September 2024
- Termine für Anmeldegespräche ab Mitte November 2024
- Anmeldung ab **7. Februar 2025**
 - Halbjahreszeugnis (mit Empfehlung)
 - Anmeldeschein
 - Kopie der Geburtsurkunde
 - Passbild
 - Nachweis Masernschutzimpfung