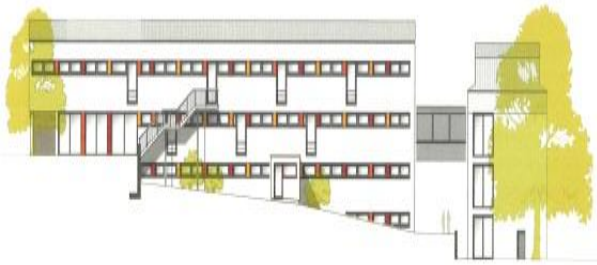


Herzlich  
Willkommen...

Im Jahrgang 10 – 2024/25 – haben wir  
zwei Schwerpunkte:

- Die Abschlussvorbereitung
- Die Anschlussvorbereitung



Herzlich  
Willkommen...

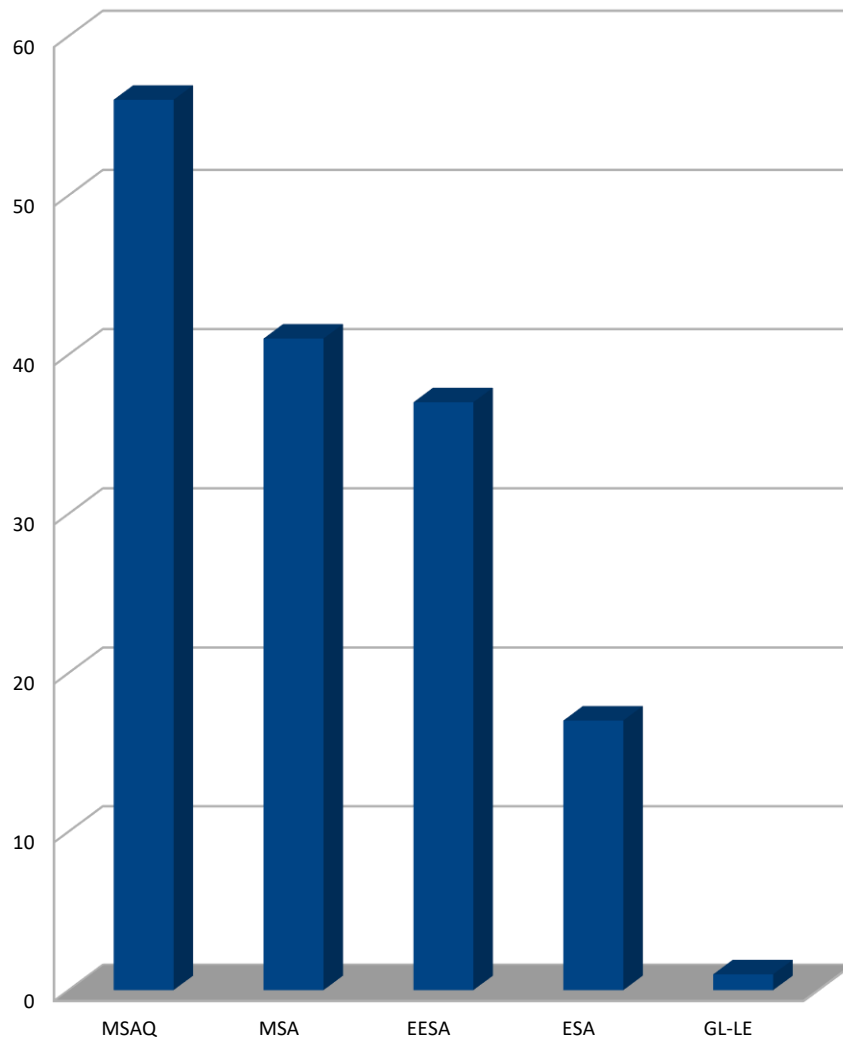
# Rückblick Jahrgang 10 – 2023/24 – kAoA

- Abschluss und
- Anschluss

# Abschlussjahrgang 10 – 2023/24

## Abschlüsse 2023/24

151 SuS der Kl. 10a-f



MSAQ 57 SuS (37,7%)

MSA 40 SuS (26,5%)

EESA 37 SuS (24,5%)

ESA 16 SuS (10,6%)

GL-LE 01 SuS (0,7%)

# Abschlussjahrgang 10 – 2023/24

## Verbleibstatistik (151 Schüler\*innen)

Sek. II - gymnasiale Oberstufe	57 SuS
Ausbildung	28 SuS
FSJ	02 SuS
Auslandsjahr	01 SuS
GKBBK Troisdorf	09 SuS
RWB Bonn	09 SuS
BK Siegburg	22 SuS
CRBK Hennef	09 SuS
BK Rheinbach, Glas-Keramik-Gest.	01 SuS
Friedrich List BK Bonn	03 SuS
Heinrich Hertz BK Bonn	02 SuS
Ludwig Erhardt BK Bonn	04 SuS
Werner von Siemens BK Köln	01 SuS
Nell-Breuning BK Frechen	01 SuS
BK Köln Kartäuserwall	01 SuS



# Abschlussjahrgang 10 – 2023/24

## Ausbildungsberufe unserer SuS

- **Gärtner**
- **Industriekaufmann**
- **6 Kaufmann/Kauffrau im Einzelhandel**
- **Kaufmann für Groß- und Außenhandelsmanagement**
- **Medientechnologe Druck**
- **Konstruktionsmechaniker**
- **Zahnmedizinische Fachangestellte**
- **Anlagenmechaniker**
- **Fahrzeugbaumechaniker**
- **Fachinformatiker für Systemintegration**
- **Elektroniker für Energie- und Gebäudetechnik**



# Abschlussjahrgang 10 – 2023/24

## Ausbildungsberufe unserer SuS

- **Polizeimeisteranwärter bei der Bundespolizei**
- **Zerspanungsmechaniker**
- **Industriemechaniker/in**
- **2 Medizinische Fachangestellte**
- **Metallbauer – Konstruktionstechnik**
- **Umwelttechnologe in der Abwasserwirtschaft**
- **Anlagenmechaniker für Sanitär-/Heizungs- und Klimatechnik**
- **Elektriker**
- **Hotelkauffrau**
- **Pflegefachkraft**
- **Flugbegleiterin**

# Abschlussjahrgang 10 – 2023/24 in Unternehmen der Region

- **Greenstyle GmbH, Königswinter**
- **Confiserie Coppeneur, Bad Honnef**
- **Aldi Süd, Bad Honnef**
- **Blum Weber Systeme, Bad Honnef**
- **Wirtgen GmbH, Windhagen**
- **Ulf Juptner, Bonn**
- **Firma Münch, Buchholz**
- **Weissenfels GmbH, Asbach**
- **Deutsche Welle, Bonn**
- **Elektrotechnik René Hüls, Königswinter**
- **Bundespolizei, Diez**
- **Peter Schmitz Formenbau und Gravuren, Buchholz**
- **Wahnbachtalsperre, Siegburg**
- **Dr. med. Maren Nordmann, Königswinter**



# Abschlussjahrgang 10 – 2023/24 in Unternehmen der Region

- **Lidl Deutschland, Königswinter**
- **Aldi Süd, Königswinter**
- **Praxis Andrej Andris, Bonn**
- **Werk Zwei GmbH, Königswinter**
- **Küchenwelten Reimers GmbH, Bonn**
- **Firma Würth, Bonn**
- **Rewe, Königswinter**
- **Stadt Bonn**
- **Ulrich Brungs, Königswinter**
- **Edeka, Bad Honnef**
- **Elektrotechnik Fabeck, Bonn**
- **Maritim Hotel Königswinter**
- **GFO-Schule für Gesundheitsberufe, Bonn**
- **Flughafen Köln-Bonn**



# ZP 10 Ergebnisse 2023 –21

## Vergleich\_Schule\_Land

### Zentrale Prüfungen 10: Ergebnisse 2023 - 2021

Stand: 14.11.2023

#### 1 Deutsch – Ergebnisse Grundkurs

	2023		2022		2021	
	NRW	Schule	NRW	Schule	NRW	Schule
Anzahl	14.316	54	13.963	63	14.855	64
Mittelwerte der Prüfungsnoten	3,9	3,2	3,7	3,4	3,6	2,8
nicht ausreichend	31,6%	7,4%	23,0%	14,3%	19,8%	6,2%
Mittelwerte der Abschlussnoten	3,5	2,9	3,4	3,3	3,4	2,7
nicht ausreichend	10,5%	1,9%	8,6%	3,2%	8,4%	4,7%

# ZP 10 Ergebnisse 2023 –21

## Vergleich\_Schule\_Land

### Zentrale Prüfungen 10: Ergebnisse 2023 - 2021

Stand: 14.11.2023

#### 1 Deutsch – Ergebnisse Erweiterungskurs

	2023		2022		2021	
	NRW	Schule	NRW	Schule	NRW	Schule
Anzahl	27.831	64	28.298	59	27.544	96
Mittelwerte der Prüfungsnoten	3,0	3,0	3,2	3,6	3,0	3,0
nicht ausreichend	6,5%	4,7%	10,4%	13,6%	5,7%	5,2%
Mittelwerte der Abschlussnoten	2,8	2,6	2,8	3,0	2,7	2,8
nicht ausreichend	1,3%	1,6%	1,5%	1,7%	1,2%	0,0%

# ZP 10 Ergebnisse 2023 –21

## Vergleich\_Schule\_Land

### Zentrale Prüfungen 10: Ergebnisse 2023 - 2021

Stand: 14.11.2023

### 2 Mathematik – Ergebnisse Grundkurs

	2023		2022		2021	
	NRW	Schule	NRW	Schule	NRW	Schule
Anzahl	15.261	43	14.574	48	14.997	52
Mittelwerte der Prüfungsnoten	3,7	3,0	3,9	3,4	3,9	3,3
nicht ausreichend	30,2%	7,0%	32,1%	16,7%	35,2%	21,2%
Mittelwerte der Abschlussnoten	3,4	3,1	3,4	3,2	3,5	3,2
nicht ausreichend	14,0%	2,3%	12,5%	10,4%	14,2%	11,5%

# ZP 10 Ergebnisse 2023 –21

## Vergleich\_Schule\_Land

### Zentrale Prüfungen 10: Ergebnisse 2023 - 2021

Stand: 14.11.2023

### 2 Mathematik – Ergebnisse Erweiterungskurs

	2023		2022		2021	
	NRW	Schule	NRW	Schule	NRW	Schule
Anzahl	26.890	75	27.687	74	27.740	108
Mittelwerte der Prüfungsnoten	3,4	2,9	3,2	2,7	3,3	3,4
nicht ausreichend	18,3%	8,0%	15,4%	6,8%	16,5%	15,7%
Mittelwerte der Abschlussnoten	2,9	3,0	2,8	2,7	2,8	3,0
nicht ausreichend	4,4%	6,7%	3,9%	2,7%	3,2%	3,7%

# ZP 10 Ergebnisse 2023 –21

## Vergleich\_Schule\_Land

### Zentrale Prüfungen 10: Ergebnisse 2023 - 2021

Stand: 14.11.2023

### 3 Englisch – Ergebnisse Grundkurs

	2023		2022		2021	
	NRW	Schule	NRW	Schule	NRW	Schule
Anzahl	13.988	38	13.815	52	14.653	66
Mittelwerte der Prüfungsnoten	3,1	3,0	3,3	2,9	3,4	3,2
nicht ausreichend	18,1%	15,8%	23,0%	11,5%	26,4%	16,7%
Mittelwerte der Abschlussnoten	3,1	3,1	3,2	3,2	3,2	3,0
nicht ausreichend	10,1%	5,3%	10,9%	5,8%	11,8%	10,6%

# ZP 10 Ergebnisse 2023 –21

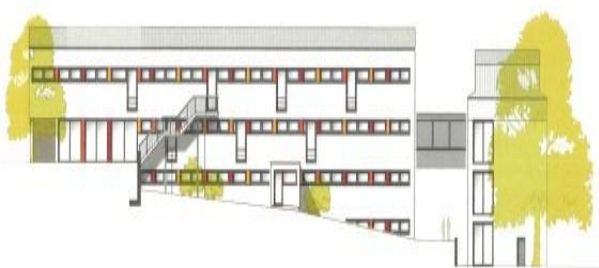
## Vergleich\_Schule\_Land

### Zentrale Prüfungen 10: Ergebnisse 2023 - 2021

Stand: 14.11.2023

### 3 Englisch – Ergebnisse Erweiterungskurs

	2023		2022		2021	
	NRW	Schule	NRW	Schule	NRW	Schule
Anzahl	28.123	80	28.366	70	27.905	94
Mittelwerte der Prüfungsnoten	2,8	2,6	2,8	2,7	2,7	2,9
nicht ausreichend	8,8%	3,8%	8,6%	1,4%	7,6%	9,6%
Mittelwerte der Abschlussnoten	2,6	2,4	2,6	2,6	2,6	2,9
nicht ausreichend	2,1%	0,0%	2,2%	0,0%	1,7%	3,2%



Im Jahrgang 10 – 2024/25 –

- Die Abschlussvorbereitung – ZP 10



# Warum finden zentrale Prüfungen statt?

Schriftliche Prüfungen mit zentral gestellten Aufgaben und zentral vorgegebenen Kriterien für die Bewertung sorgen für:

- **Transparenz der Anforderungen**
- **Vergleichbarkeit von Leistungen**
- **Gerechtigkeit bei der Abschlussvergabe**
- **Leistungsfähigkeit des Schulsystems**

## Ist die zentrale Prüfung eine Abschlussprüfung?



Nein, die zentrale Prüfung ist keine Abschlussprüfung. Die Teilnahme an den Prüfungen ist zwar eine Voraussetzung, um den Hauptschulabschluss nach Klasse 10 oder den mittleren Schulabschluss zu erlangen, die Leistungen im Unterricht des letzten Schuljahres fließen aber zur Hälfte mit in die Zeugnisnote der Prüfungsfächer ein.

Die Leistungen in den übrigen Fächern behalten ihre bisherige Bedeutung, das heißt, die Versetzung und die Abschlüsse beruhen wie bisher auf den Noten **aller** Fächer.

# Was wird in den Prüfungen abgefragt?

- Teil I  
(Basiskompetenzen  
der Jg. 5-10)
- Teil II  
(Kompetenzen der  
Jg. 9+10)

# Bearbeitungsdauer EESA

## Erweiterter Erster Schulabschluss nach Klasse 10

<b><u>G - KURSE</u></b>	<b>Deutsch</b>	<b>Englisch</b>	<b>Mathematik</b>
<b>Erster Prüfungsteil</b>	<i>30 Minuten</i>	<i>ca. 20 Minuten</i>	<i>30 Minuten</i>
<b>Zweiter Prüfungsteil</b>	<i>95 Minuten</i>	<i>70 Minuten</i>	<i>60 Minuten</i>
<b>Bearbeitungsdauer</b>	<i>125 Minuten</i>	<i>ca. 90 Minuten</i>	<i>90 Minuten</i>

<b>zzgl. Bonuszeit</b>	<i>10 Minuten (auf PT 1 <u>oder</u> PT 2)</i>	<i>10 Minuten (auf PT 2)</i>	<i>10 Minuten (auf PT 1 <u>oder</u> PT 2)</i>
<b>zzgl. Auswahlzeit</b>	<i>10 Minuten (für PT 2)</i>	<i>keine</i>	<i>keine</i>
<b>max. Prüfungsdauer</b>	<i>145 Minuten</i>	<i>ca. 100 Minuten</i>	<i>100 Minuten</i>

# Bearbeitungsdauer MSA

## Mittlerer Schulabschluss

<b><u>E - KURSE</u></b>	<b>Deutsch</b>	<b>Englisch</b>	<b>Mathematik</b>
<b>Erster Prüfungsteil</b>	<i>30 Minuten</i>	<i>ca. 20 Minuten</i>	<i>30 Minuten</i>
<b>Zweiter Prüfungsteil</b>	<i>120 Minuten</i>	<i>100 Minuten</i>	<i>90 Minuten</i>
<b>Bearbeitungsdauer</b>	<i>150 Minuten</i>	<i>ca. 120 Minuten</i>	<i>120 Minuten</i>

<b>zzgl. Bonuszeit</b>	<i>10 Minuten (auf PT 1 <u>oder</u> PT 2)</i>	<i>10 Minuten (auf PT 2)</i>	<i>10 Minuten (auf PT 1 <u>oder</u> PT 2)</i>
<b>zzgl. Auswahlzeit</b>	<i>10 Minuten (für PT 2)</i>	<i>10 Minuten (für PT 2)</i>	<i>keine</i>
<i>max. Prüfungsdauer</i>	<i>170 Minuten</i>	<i>ca. 140 Minuten</i>	<i>130 Minuten</i>

# Was passiert bei Versäumnis?

- Erkrankung  
muss sofort bei Beginn der Prüfung durch ärztliches Attest entschuldigt werden
- Unentschuldigtes Versäumnis  
Note ‚ungenügend‘

# Wie werden die schriftlichen Prüfungsarbeiten in Deutsch, Mathematik und Englisch bewertet?

Vornote  
50%

Fachlehrer vergibt eine Note für die Leistungen des **gesamten** Schuljahres

Prüfungsnote  
50%

Fachlehrer und Zweitkorrektor beurteilen die Prüfungsarbeit



# Wie wird die Abschlussnote ermittelt?

- Fall I:
- Vornote gleich Prüfungsnote
  - ☐ Abschlussnote liegt fest.
  - ☐ Keine mündliche Abweichungsprüfung
- Fall II:
- Abweichung Vornote von Prüfungsnote um eine Note
  - ☐ Fachlehrer und Zweitkorrektor legen Abschlussnote fest.
  - ☐ Keine mündliche Abweichungsprüfung

# Wie wird die Abschlussnote ermittelt?

- Fall III:
- Abweichung Vornote von Prüfungsnote:  
zwei Noten
  - Schüler wünscht keine mündliche Prüfung
  - Abschlussnote ist der Mittelwert aus Vornote und Prüfungsnote
- Schüler wünscht eine freiwillige mündliche Abweichungsprüfung
  - sinnvoll, wenn eine Verbesserung der Abschlussnote möglich ist.
  - Ermittlung der Abschlussnote:
    - Vornote 50%
    - Schriftl. Prüfungsnote 30%
    - Abweichungsprüfung (mündlich) 20%

# Wie wird die Abschlussnote ermittelt?

- Fall IV:
- Abweichung Vornote von Prüfungsnote:  
mehr als zwei Noten
- Abweichungsprüfung (mündlich) ist Pflicht!
- Ermittlung der Abschlussnote:
  - Vornote 50%
  - Schriftl. Prüfungsnote 30%
  - Abweichungsprüfung (mündlich) 20%

# Wie läuft eine mündliche Prüfung ab?

- Fachlehrer nennt drei mögliche Prüfungthemen.
- Zwei davon werden geprüft
- Aufgaben der schriftlichen Prüfung sind nicht zulässig
- Vorbereitungszeit: 10 Min.
- Prüfunggespräch: in der Regel 15 Min.

# Schriftliche Prüfungstermine:

Die schriftlichen Prüfungen beginnen jeweils um 9 Uhr

Di. 27.05.2024

Prüfung: Deutsch

Di. 03.06.2025

Prüfung: Englisch

Do. 05.06.2025

Prüfung: Mathematik

Do. 23.06.2025

Bekanntgabe der Vor- und  
Prüfungsnoten

Mündliche Abweichungsprüfungen in der  
Zeit vom

01.-08.07.2025 (Abschlussfeier am 08.07.2025)



# Wo finde ich weitere Informationen im Netz?

Aktuelle und weiterführende Informationen wie z. B. Termine und Inhalte der Prüfungen finden Sie auf der Internetseite des Schulministeriums.

[www.standardsicherung.schulministerium.nrw.de/zp10](http://www.standardsicherung.schulministerium.nrw.de/zp10)

Einsicht in Prüfungsaufgaben unter:

Login: 197749

Passwort: gisidaf3



# Wo finde ich Informationen zu den zentralen Prüfungen in der Schule?

Für Beratungen zu den **zentralen Prüfungen** stehen insbesondere die jeweiligen Fachlehrer/innen zur Verfügung.  
In besonderen Fällen berät die Schulleitung.



# Wo finde ich Informationen zur schulischen Laufbahn in der Schule?

Für die Beratungen zur **schulischen Laufbahn** stehen insbesondere die Klassenlehrer/innen zur Verfügung. Dabei sollten vor allem die KL-Stunden und Sprechtage von unseren Schüler/innen und Eltern genutzt werden.

Die Klassenlehrer/innen sind die ersten Ansprechpartner für unsere Schüler/innen und Eltern. In besonderen Fällen/Fragen auch die Schulleitung.

**Die Laufbahnberatung** hat zum Ziel den bestmöglichen Schulabschluss für jeden einzelnen Schüler/jede einzelne Schülerin nach seinen/ihren Fähigkeiten zu sichern.

Dabei werden die Abschlussprognosen für die intensive Laufbahnberatung genutzt.



Vielen DANK für Ihre Aufmerksamkeit!