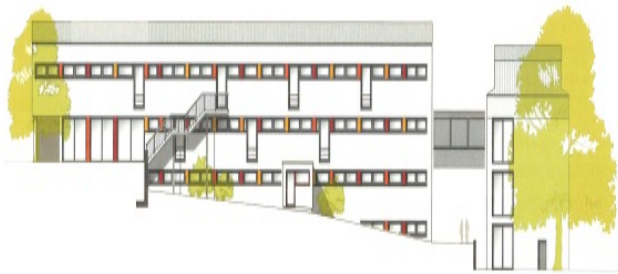


Herzlich  
Willkommen...

Im Jahrgang 10 – 2023/24 – haben wir  
zwei Schwerpunkte:

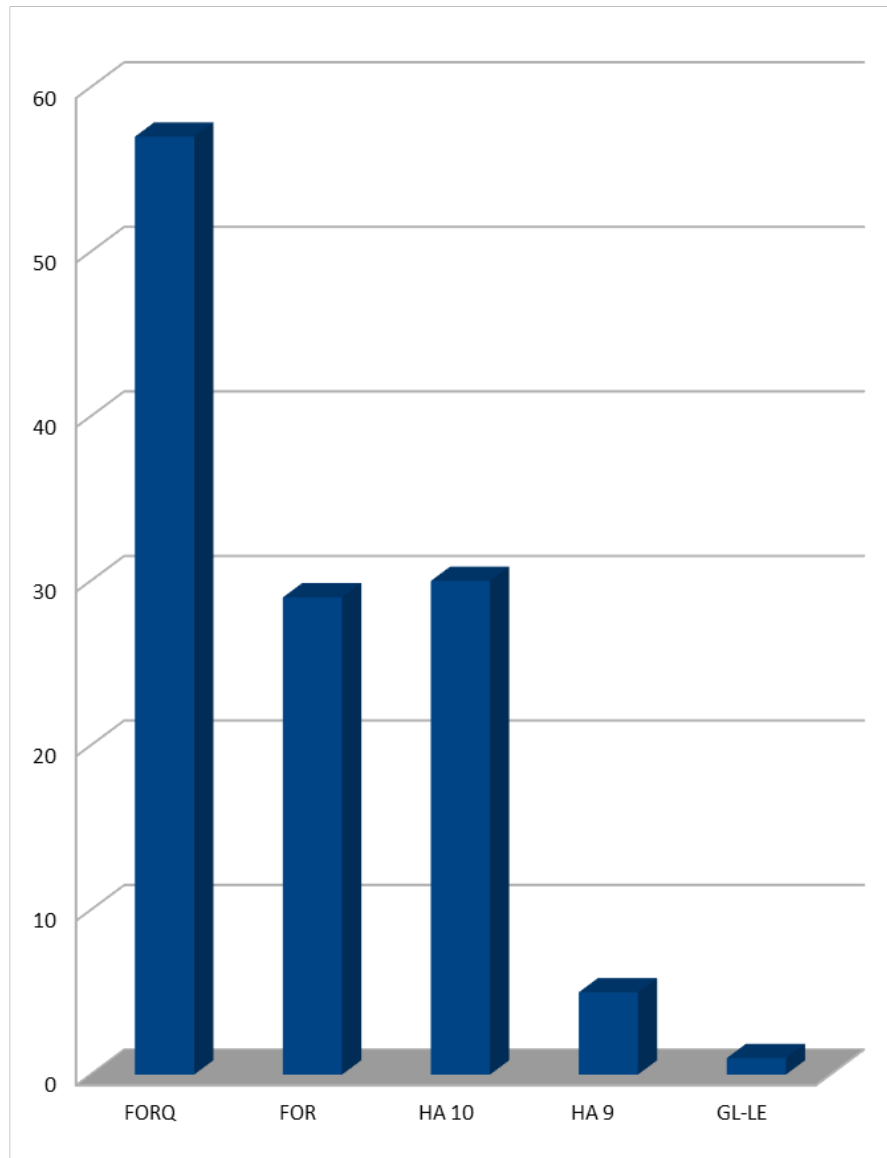
- Die Abschlussvorbereitung
- Die Anschlussvorbereitung



# Rückblick Jahrgang 10 – 2022/23 – kAoA

- Abschluss und
- Anschluss

# Abschluss 10 – 2022/23



## Abschlüsse 2022/23

123 SuS der Kl. 10a-e

FORQ	57 SuS (46,3%)
FOR	29 SuS (23,6%)
HA 10	30 SuS (24,4%)
HA 9	05 SuS (4,1%)
GL-LE	01 SuS (0,8%)
o. A.	01 SuS (0,8%)



# Anschluss 10 – 2022/23

## **Verbleibstatistik (123 Schüler\*innen)**

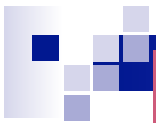
Sek. II - gymnasiale Oberstufe	57 SuS
Ausbildung	16 SuS
Berufsvorbereitung	02 SuS
FSJ/FÖJ	01 SuS
Auslandsjahr	01 SuS
GKBBK Troisdorf	07 SuS
RWB Bonn	05 SuS
BK Siegburg	14 SuS
CRB Hennef	18 SuS
BK Rheinbach, Glas-Keramik-Gest.	02 SuS



# Anschluss 10 – 2022/23

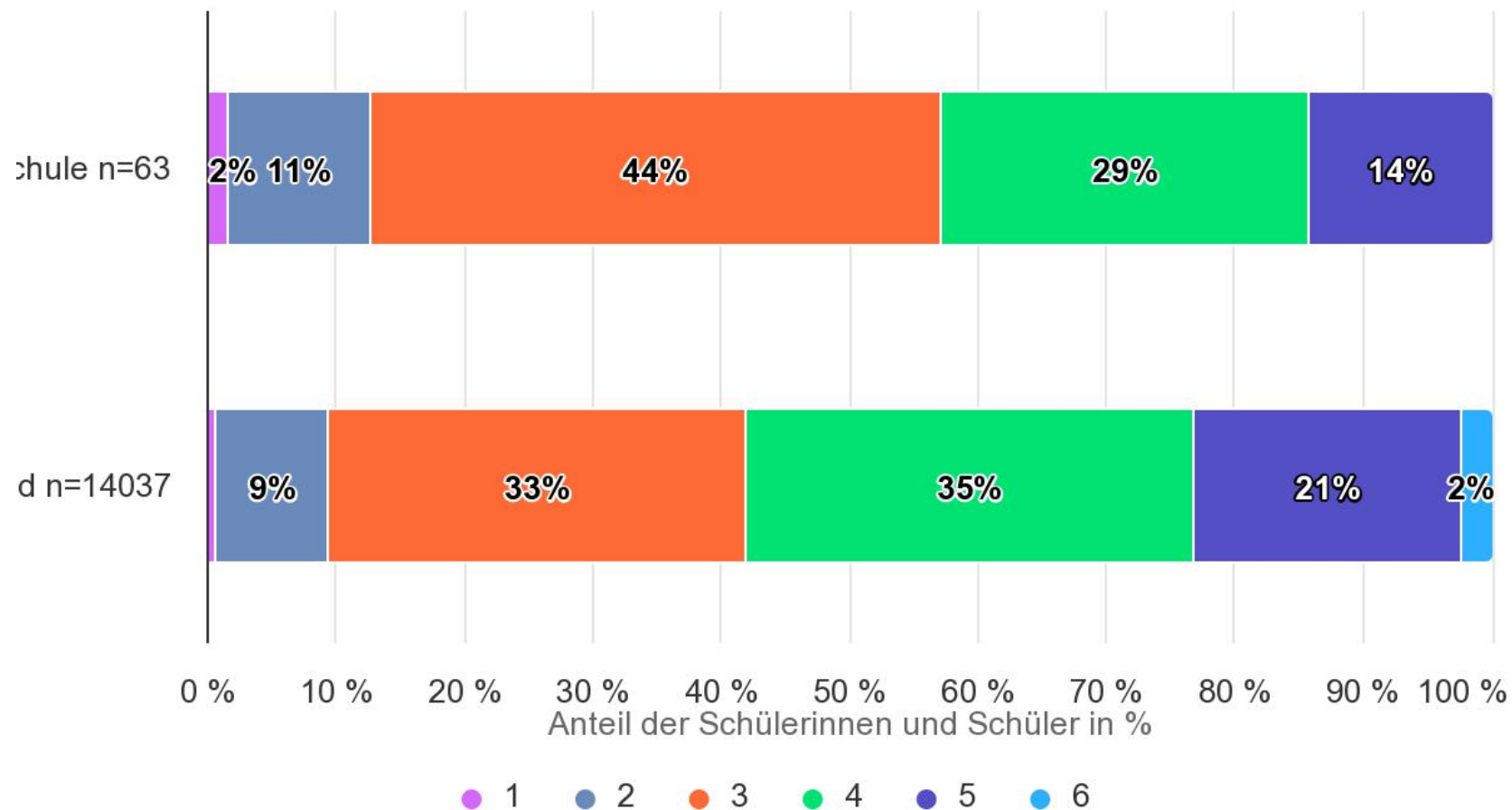
Ausbildungsberufe unserer Schüler\*innen, u.a.:

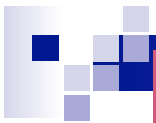
- Gärtner
- Altenpflegerin
- Zimmerer
- 2x Anlagenmechaniker
- Steuerfachangestellter
- Friseurin
- Maschinen- u. Anlagenführer – Metall- und Kunststofftechnik
- Zweiradmechatroniker
- Physiotherapeutin
- Eisenbahner in der Zugverkehrssteuerung
- 2x Industriemechaniker
- 2x Mechatroniker
- in Unternehmen der Region: DB Netz AG West Köln, Zimmerei Apel Lohmar, Buchholz & Meidt GmbH Troisdorf, Friseursalon Rebeca Pelqueria Bonn-Beuel, Wirtgen GmbH Windhagen, Hennecke Feinwerktechnik GmbH, Firma Wilsberg Bad Honnef, X-Physio Bonn, Seniorenheim Einsiedeln Bonn, Eggers & Scholz Bonn, Finanzamt Siegburg, Baumschule Piel Bad Honnef, Autohaus Thomas Bonn...



# ZP 10 Ergebnisse 2022 – Vergleich Schule Land

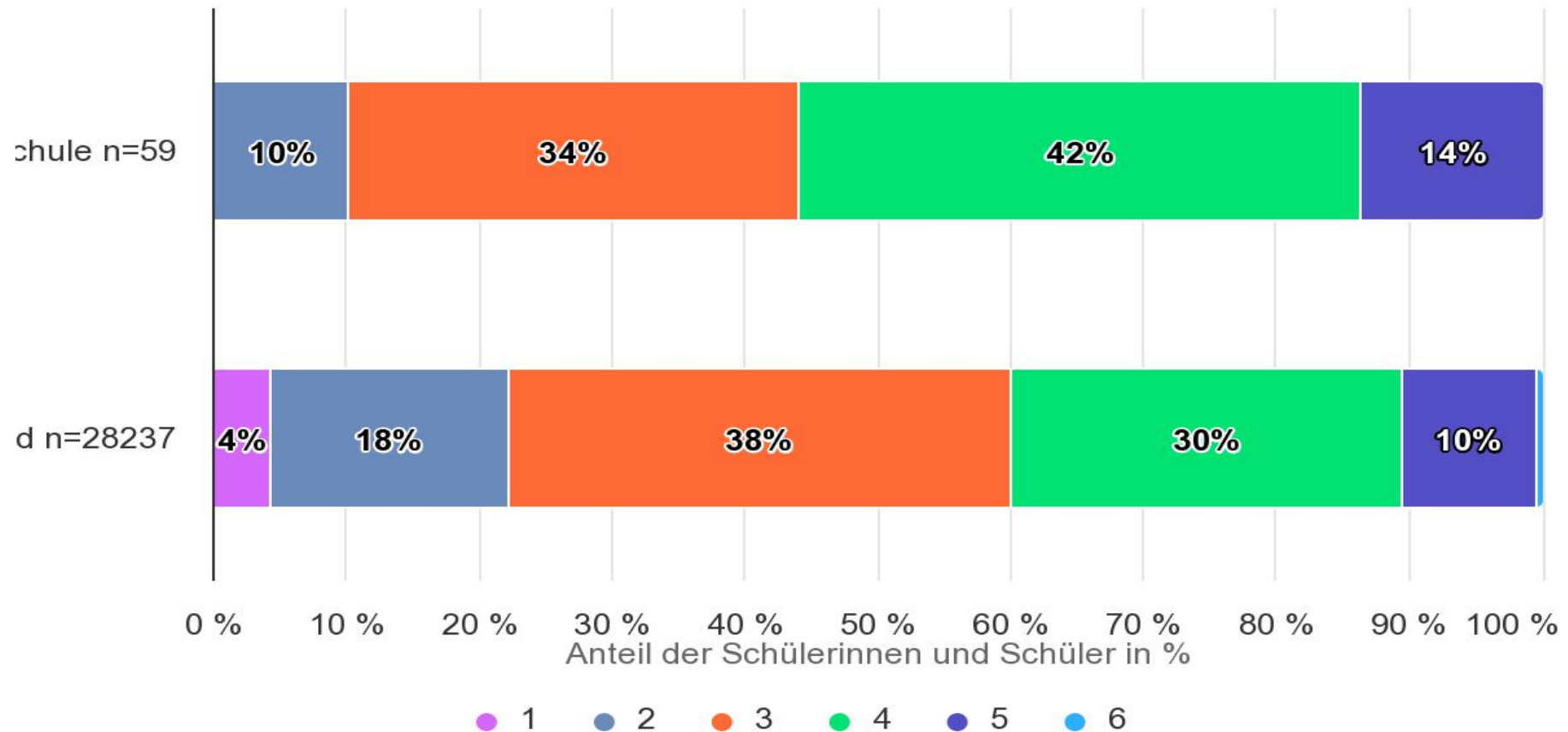
## Prüfungsnoten Deutsch im Vergleich Grundkurse

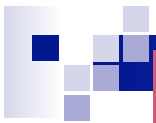




# ZP 10 Ergebnisse 2022 – Vergleich Schule Land

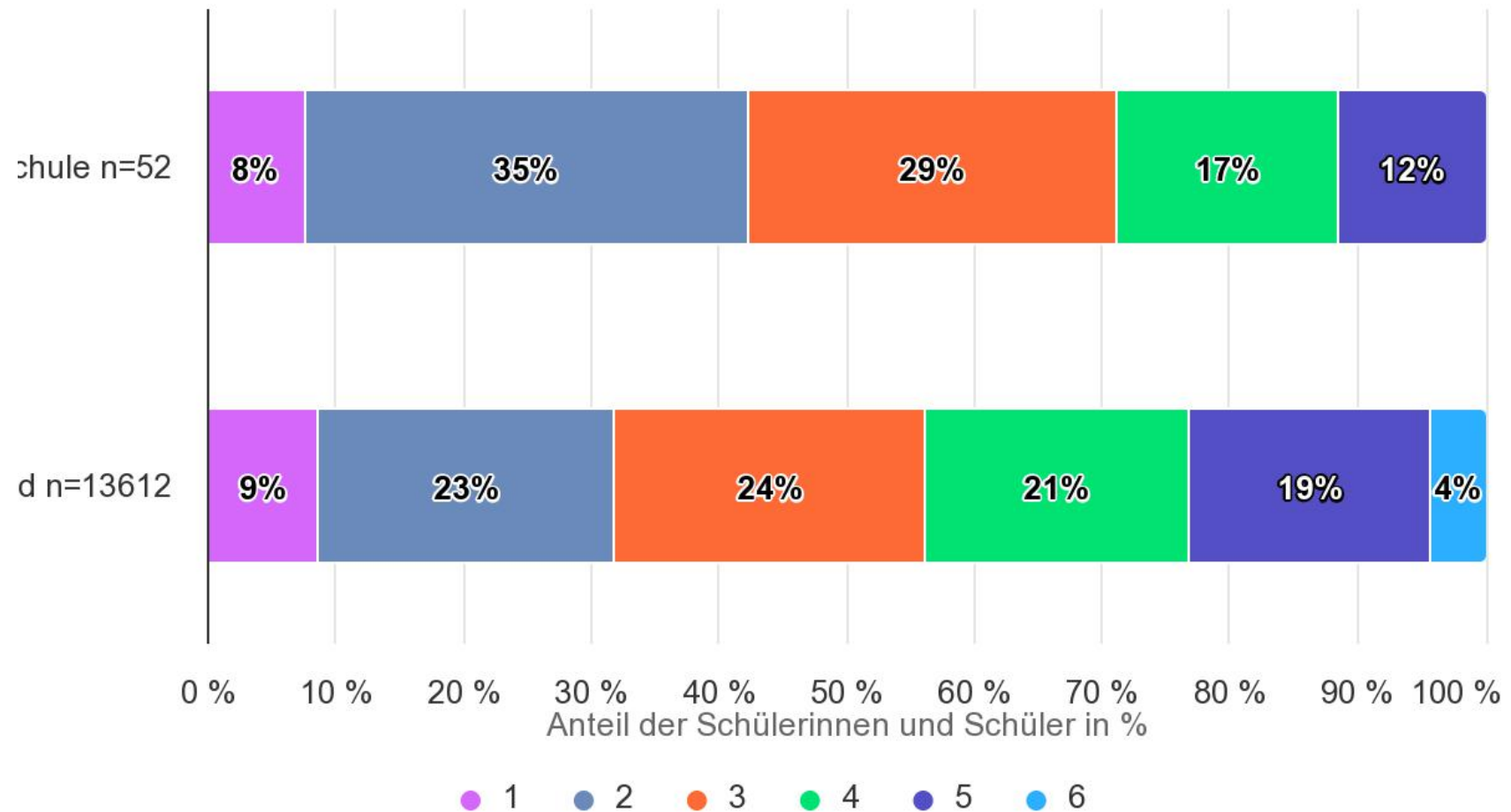
## Prüfungsnoten Deutsch im Vergleich Erweiterungskurse





# ZP 10 Ergebnisse 2022 – Vergleich Schule Land

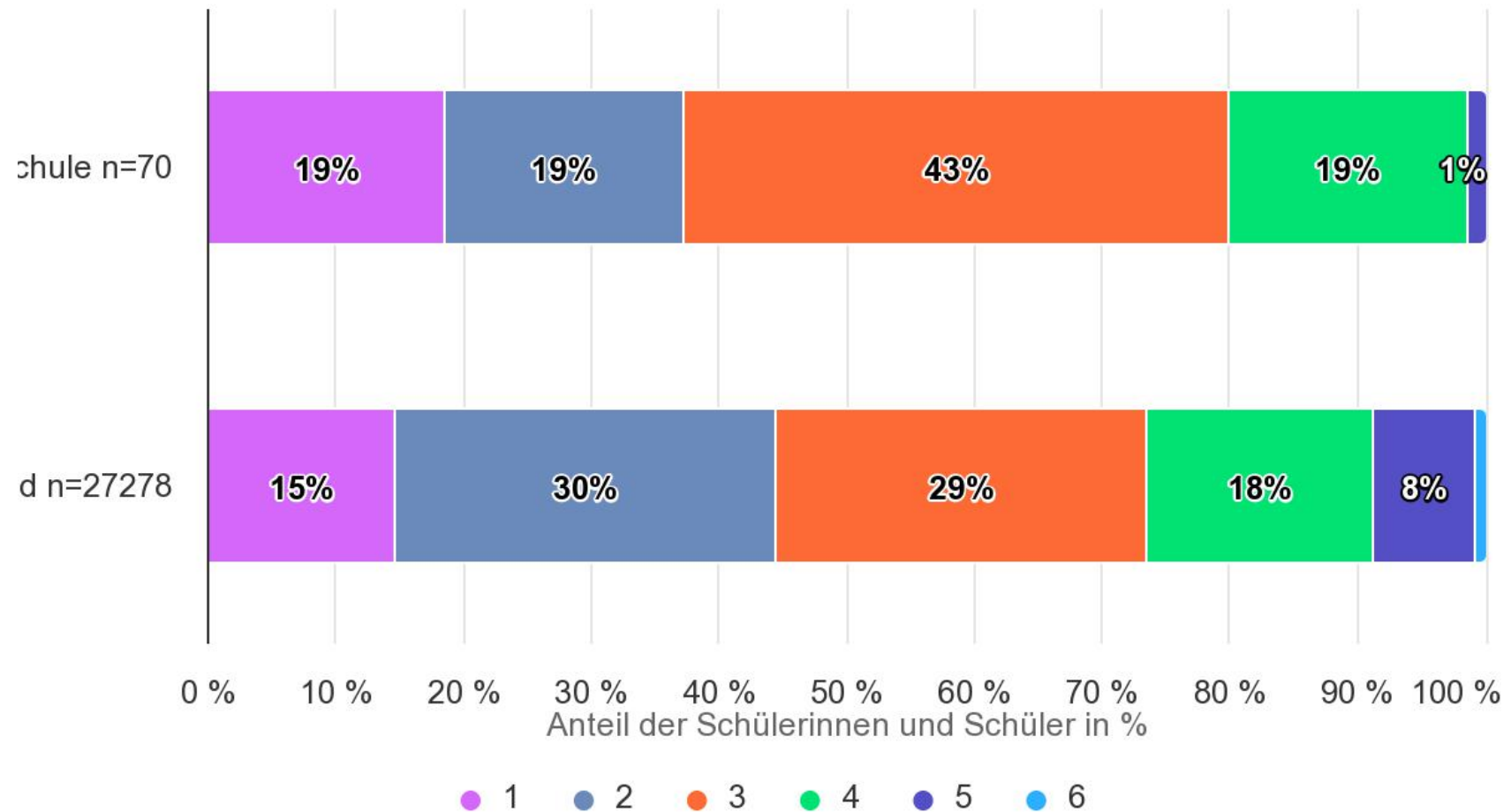
## Prüfungsnoten Englisch im Vergleich Grundkurse

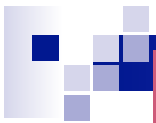




# ZP 10 Ergebnisse aus 2022 – Vergleich Schule Land

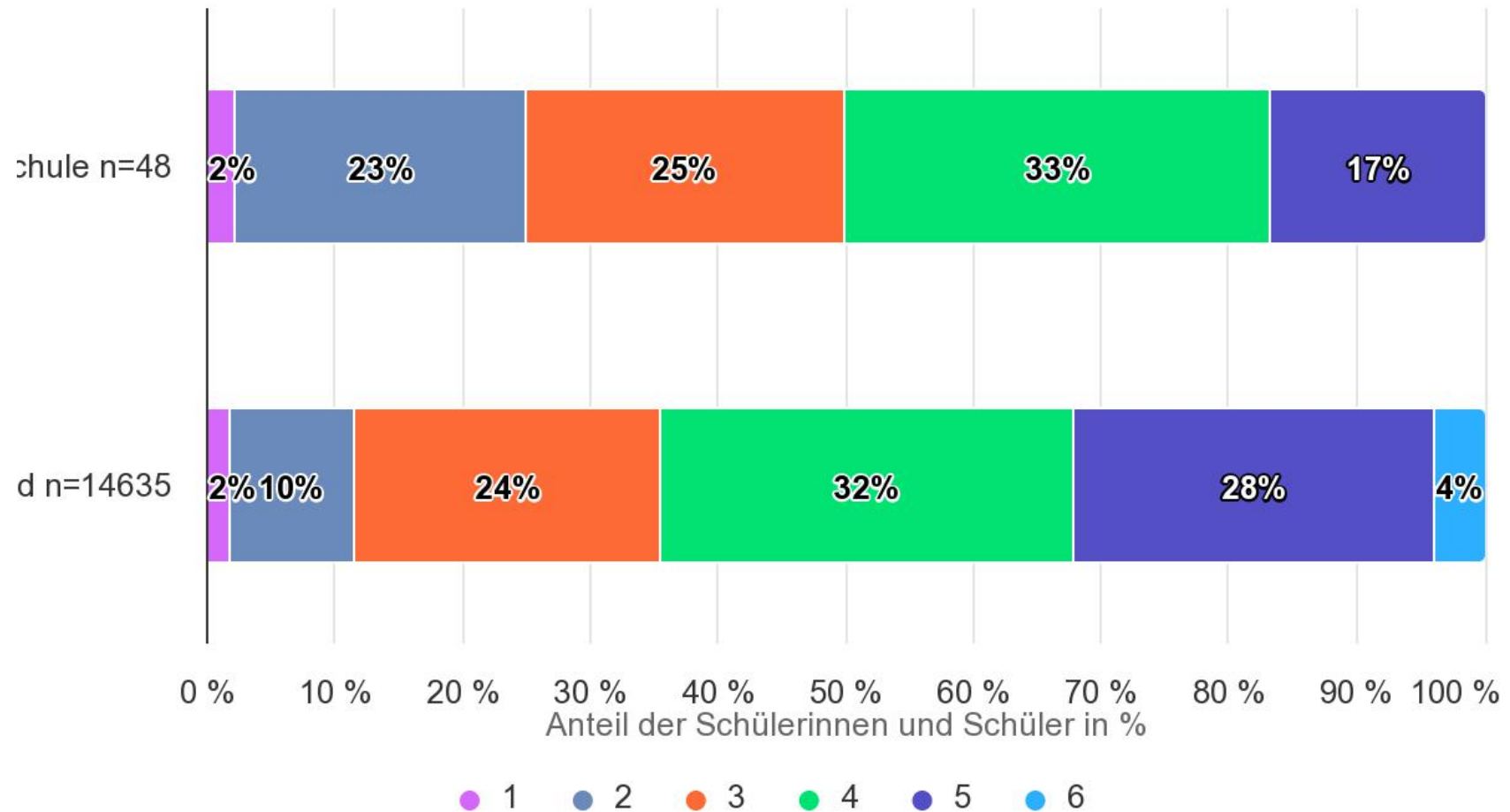
## Prüfungsnoten Englisch im Vergleich Erweiterungskurse

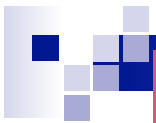




# ZP 10 Ergebnisse 2022 – Vergleich Schule Land

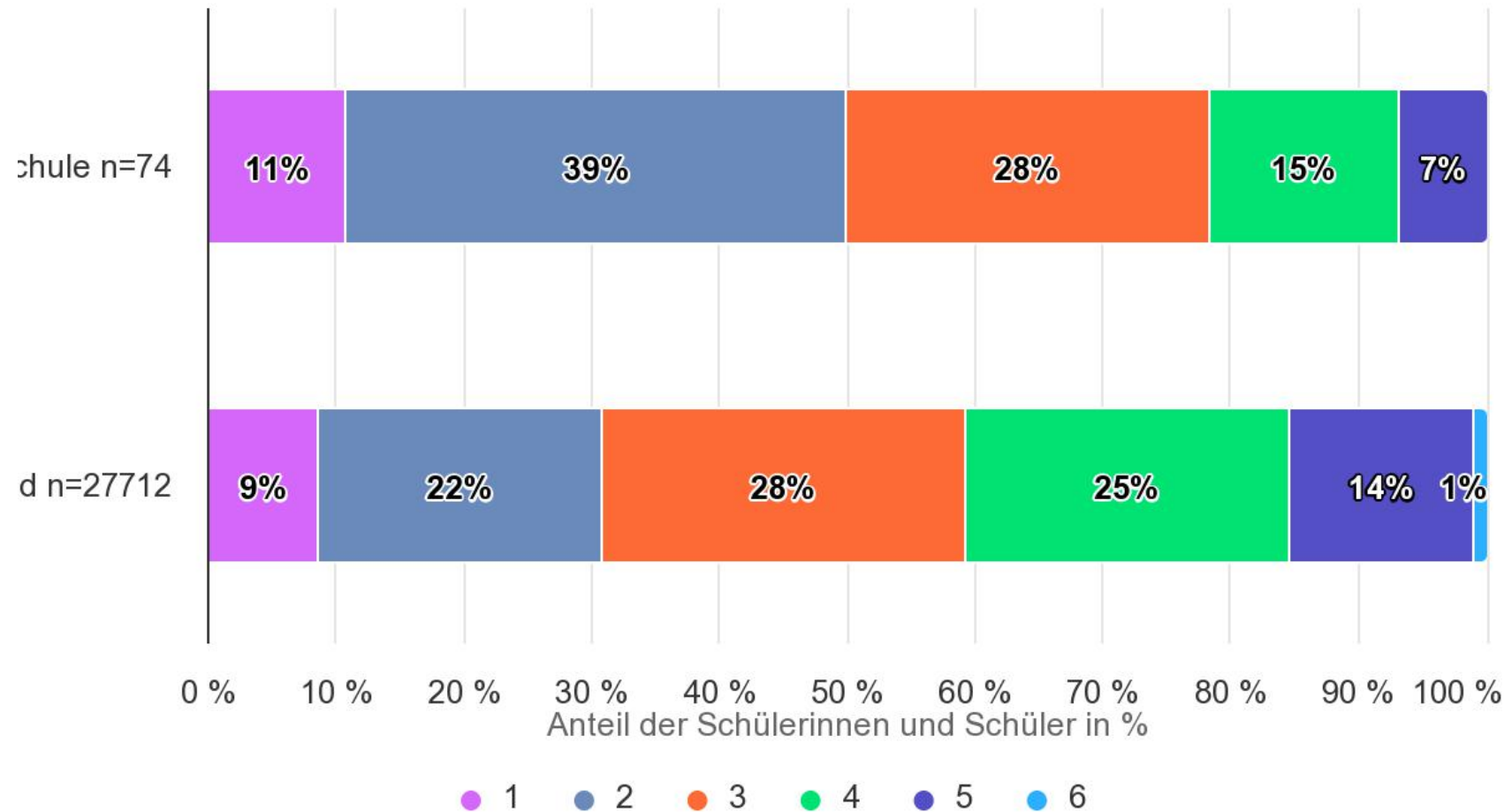
## Prüfungsnoten Mathematik im Vergleich Grundkurse

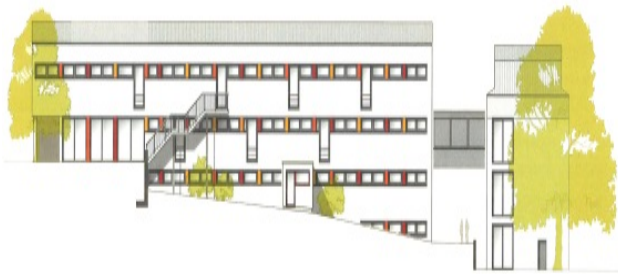




# ZP 10 Ergebnisse 2022 – Vergleich Schule Land

## Prüfungsnoten Mathematik im Vergleich Erweiterungskurse





Im Jahrgang 10 – 2023/24 –

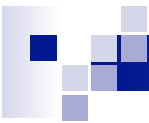
- Die Abschlussvorbereitung – ZP 10



# Warum finden zentrale Prüfungen statt?

Schriftliche Prüfungen mit zentral gestellten Aufgaben und zentral vorgegebenen Kriterien für die Bewertung sorgen für:

- **Transparenz der Anforderungen**
- **Vergleichbarkeit von Leistungen**
- **Gerechtigkeit bei der Abschlussvergabe**
- **Leistungsfähigkeit des Schulsystems**



## Ist die zentrale Prüfung eine Abschlussprüfung?



Nein, die zentrale Prüfung ist keine Abschlussprüfung. Die Teilnahme an den Prüfungen ist zwar eine Voraussetzung, um den Hauptschulabschluss nach Klasse 10 oder den mittleren Schulabschluss zu erlangen, die Leistungen im Unterricht des letzten Schuljahres fließen aber zur Hälfte mit in die Zeugnisnote der Prüfungsfächer ein.

Die Leistungen in den übrigen Fächern behalten ihre bisherige Bedeutung, das heißt, die Versetzung und die Abschlüsse beruhen wie bisher auf den Noten **aller** Fächer.



# Was wird in den Prüfungen abgefragt?

- Teil I  
(Basiskompetenzen  
der Jg. 5-10)
- Teil II  
(Kompetenzen der  
Jg. 9+10)

# Bearbeitungsdauer EESA

## Erweiterter Erster Schulabschluss nach Klasse 10

<u>G - KURSE</u>	Deutsch	Englisch	Mathematik
<b>Erster Prüfungsteil</b>	<i>30 Minuten</i>	<i>ca. 20 Minuten</i>	<i>30 Minuten</i>
<b>Zweiter Prüfungsteil</b>	<i>95 Minuten</i>	<i>70 Minuten</i>	<i>60 Minuten</i>
<b>Bearbeitungsdauer</b>	<i>125 Minuten</i>	<i>ca. 90 Minuten</i>	<i>90 Minuten</i>

zzgl. <b>Bonuszeit</b>	<i>10 Minuten</i> (auf PT 1 <u>oder</u> PT 2)	<i>10 Minuten</i> (auf PT 2)	<i>10 Minuten</i> (auf PT 1 <u>oder</u> PT 2)
zzgl. <b>Auswahlzeit</b>	<i>10 Minuten</i> (für PT 2)	<i>keine</i>	<i>keine</i>
<i>max. Prüfungsdauer</i>	<i>145 Minuten</i>	<i>ca. 100 Minuten</i>	<i>100 Minuten</i>



# Bearbeitungsdauer MSA

## Mittlerer Schulabschluss

<b><u>E - KURSE</u></b>	<b>Deutsch</b>	<b>Englisch</b>	<b>Mathematik</b>
<b>Erster Prüfungsteil</b>	<i>30 Minuten</i>	<i>ca. 20 Minuten</i>	<i>30 Minuten</i>
<b>Zweiter Prüfungsteil</b>	<i>120 Minuten</i>	<i>100 Minuten</i>	<i>90 Minuten</i>
<b>Bearbeitungsdauer</b>	<i>150 Minuten</i>	<i>ca. 120 Minuten</i>	<i>120 Minuten</i>

<b>zzgl. Bonuszeit</b>	<i>10 Minuten (auf PT 1 <u>oder</u> PT 2)</i>	<i>10 Minuten (auf PT 2)</i>	<i>10 Minuten (auf PT 1 <u>oder</u> PT 2)</i>
<b>zzgl. Auswahlzeit</b>	<i>10 Minuten (für PT 2)</i>	<i>10 Minuten (für PT 2)</i>	<i>keine</i>
<b>max. Prüfungsdauer</b>	<i>170 Minuten</i>	<i>ca. 140 Minuten</i>	<i>130 Minuten</i>



# Was passiert bei Versäumnis?

- Erkrankung  
muss sofort bei Beginn der Prüfung durch ärztliches Attest entschuldigt werden
- Unentschuldigtes Versäumnis  
Note ‚ungenügend‘

# ■ Leistungsbewertung in

Wie werden die schriftlichen Prüfungsarbeiten in Deutsch, Mathematik und Englisch bewertet?

Vornote  
50%

Fachlehrer vergibt eine Note für die Leistungen des **gesamten** Schuljahres

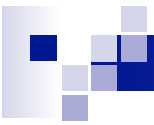
Prüfungsnote  
50%

Fachlehrer und Zweitkorrektor beurteilen die Prüfungsarbeit



# Wie wird die Abschlussnote ermittelt?

- Fall I:
- Vornote gleich Prüfungsnote
  - ☐ Abschlussnote liegt fest.
  - ☐ Keine mündliche Abweichungsprüfung
- Fall II:
- Abweichung Vornote von Prüfungsnote um eine Note
  - ☐ Fachlehrer und Zweitkorrektor legen Abschlussnote fest.
  - ☐ Keine mündliche Abweichungsprüfung



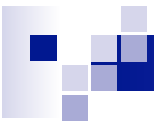
# Wie wird die Abschlussnote ermittelt?

- Fall III:
- Abweichung Vornote von Prüfungsnote:  
zwei Noten
  - Schüler wünscht keine mündliche Prüfung
  - Abschlussnote ist der Mittelwert aus Vornote und Prüfungsnote
- Schüler wünscht eine freiwillige mündliche Abweichungsprüfung
  - sinnvoll, wenn eine Verbesserung der Abschlussnote möglich ist.
  - Ermittlung der Abschlussnote:
    - Vornote 50%
    - Schriftl. Prüfungsnote 30%
    - Abweichungsprüfung (mündlich) 20%



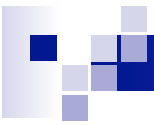
# Wie wird die Abschlussnote ermittelt?

- Fall IV:
- Abweichung Vornote von Prüfungsnote:  
mehr als zwei Noten
- Abweichungsprüfung (mündlich) ist Pflicht!
- Ermittlung der Abschlussnote:
  - Vornote 50%
  - Schriftl. Prüfungsnote 30%
  - Abweichungsprüfung (mündlich) 20%



# Wie läuft eine mündliche Prüfung ab?

- Fachlehrer nennt drei mögliche Prüfungthemen.
- Zwei davon werden geprüft
- Aufgaben der schriftlichen Prüfung sind nicht zulässig
- Vorbereitungszeit: 10 Min.
- Prüfunggespräch: in der Regel 15 Min.



# Schriftliche Prüfungstermine:

Die schriftlichen Prüfungen beginnen jeweils um 9 Uhr

Di. 14.05.2024

Prüfung: Deutsch

Do. 16.05.2024

Prüfung: Englisch

Fr. 24.05.2024

Prüfung: Mathematik

Di. 11.06.2024

Bekanntgabe der Vor- und  
Prüfungsnoten

Mündliche Abweichungsprüfungen in der  
Zeit vom  
18.06.2024





# Wo finde ich weitere Informationen im Netz?

Aktuelle und weiterführende Informationen wie z. B. Termine und Inhalte der Prüfungen finden Sie auf der Internetseite des Schulministeriums.

[www.standardsicherung.schulministerium.nrw.de/zp10](http://www.standardsicherung.schulministerium.nrw.de/zp10)

Einsicht in Prüfungsaufgaben unter:

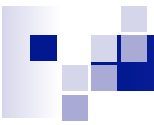
Login: 197749

Passwort: gisidaf3



# Wo finde ich Informationen zu den zentralen Prüfungen in der Schule?

Für Beratungen zu den **zentralen Prüfungen** stehen insbesondere die jeweiligen Fachlehrer/innen zur Verfügung.  
In besonderen Fällen berät die Schulleitung.



# Wo finde ich Informationen zur schulischen Laufbahn in der Schule?

Für die Beratungen zur **schulischen Laufbahn** stehen insbesondere die Klassenlehrer/innen zur Verfügung. Dabei sollten vor allem die KL-Stunden und Sprechtage von unseren Schüler/innen und Eltern genutzt werden.

Die Klassenlehrer/innen sind die ersten Ansprechpartner für unsere Schüler/innen und Eltern. In besonderen Fällen/Fragen auch die Schulleitung.

**Die Laufbahnberatung** hat zum Ziel den bestmöglichen Schulabschluss für jeden einzelnen Schüler/jede einzelne Schülerin nach seinen/ihren Fähigkeiten zu sichern.

Dabei werden die Abschlussprognosen für die intensive Laufbahnberatung genutzt.



Vielen DANK für Ihre Aufmerksamkeit!



# Berechnungstabelle I

## Ermittlung der Abschlussnote bei Durchführung einer mündlichen Prüfung

RdErl. d. Ministerium für Schule und Weiterbildung vom 21.4.2006 - Ziffer 6 - ABl.NRW.  
5/06 S. 162

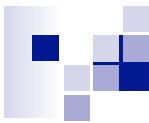
### Gewichtung :

Vornote: 5-fach;

Prüfungsnote: 3-fach

Note mündlich Prüfung: 2-fach

(umrandete Felder = freiwillige mdl. Prfg.  
bei Differenz von 2 Notenstufen zwischen  
Vornote und Prüfungsnote)



# Berechnungstabelle II

**Vornote < Prüfungsnote**

**Vornote > Prüfungsnote**

VN	PN	AP	AN
1	3	1	2
1	3	2	2
1	3	3	2
1	3	4	2
1	3	5	2
1	3	6	3

VN	PN	AP	AN
2	5	1	3
2	5	2	3
2	5	3	3
2	5	4	3
2	5	5	3
2	5	6	4

VN	PN	AP	AN
3	1	1	2
3	1	2	2
3	1	3	2
3	1	4	3
3	1	5	3
3	1	6	3

VN	PN	AP	AN
5	3	1	4
5	3	2	4
5	3	3	4
5	3	4	4
5	3	5	4
5	3	6	5

1	4	1	2
1	4	2	2
1	4	3	2
1	4	4	2
1	4	5	3
1	4	6	3

2	6	1	3
2	6	2	3
2	6	3	3
2	6	4	4
2	6	5	4
2	6	6	4

4	1	1	2
4	1	2	3
4	1	3	3
4	1	4	3
4	1	5	3
4	1	6	3

6	1	1	3
6	1	2	4
6	1	3	4
6	1	4	4
6	1	5	4
6	1	6	4

1	5	1	2
1	5	2	2
1	5	3	3
1	5	4	3
1	5	5	3
1	5	6	3

3	5	1	3
3	5	2	3
3	5	3	4
3	5	4	4
3	5	5	4
3	5	6	4

4	2	1	3
4	2	2	3
4	2	3	3
4	2	4	3
4	2	5	4
4	2	6	4

6	2	1	4
6	2	2	4
6	2	3	4
6	2	4	4
6	2	5	5
6	2	6	5

1	6	1	2
1	6	2	3
1	6	3	3
1	6	4	3
1	6	5	3
1	6	6	3

3	6	1	3
3	6	2	4
3	6	3	4
3	6	4	4
3	6	5	4
3	6	6	4

5	1	1	3
5	1	2	3
5	1	3	3
5	1	4	4
5	1	5	4
5	1	6	4

6	3	1	4
6	3	2	4
6	3	3	4
6	3	4	5
6	3	5	5
6	3	6	5

2	4	1	2
2	4	2	3
2	4	3	3
2	4	4	3
2	4	5	3
2	4	6	3

4	6	1	4
4	6	2	4
4	6	3	4
4	6	4	5
4	6	5	5
4	6	6	5

5	2	1	3
5	2	2	3
5	2	3	4
5	2	4	4
5	2	5	4
5	2	6	4

6	4	1	4
6	4	2	5
6	4	3	5
6	4	4	5
6	4	5	5
6	4	6	5